

## Recogida de Residuos Sólidos Urbanos

El Ayuntamiento gestiona la recogida de residuos sólidos urbanos, a través de la Concejalía de Medio Ambiente, integrado en la Mancomunidad de Basuras „La Alcarria” y el Consorcio para la Gestión de Residuos Urbanos de la Provincia de Guadalajara.

De forma adicional, el Ayuntamiento de Yebes, ha firmado convenios con varias entidades, que permiten la recogida de diferentes tipos de residuos urbanos como son:

- **Bombillas de bajo consumo y fluorescentes**, en las oficinas del Ayuntamiento de Yebes y las oficinas municipales de Valdeluz.
- **Pilas**, en las oficinas del Ayuntamiento de Yebes y las oficinas municipales de Valdeluz.
- **Tóner de impresoras**, en las oficinas del Ayuntamiento de Yebes.
- **Muebles y enseres**: Este servicio se presta los lunes, se debe avisar con antelación a las oficinas municipales de Valdeluz o al Ayuntamiento (949 29 01 00). Una vez avisados los servicios municipales retiraran de la vía pública los muebles declarados.

### Tapones solidarios

*El Ayuntamiento colabora con causas solidarias vinculadas a enfermedades raras facilitando a todos los vecinos la recogida selectiva de tapones de plástico en las oficinas municipales y en las bibliotecas.*

#### Ayuntamiento de Yebes

Plaza Mayor, 1 19141, Yebes, Guadalajara

#### Oficinas Municipales de Valdeluz

c/ Jose A. Andrés Rodríguez, s/n 19139, Valdeluz  
Yebes, Guadalajara

#### Contacto:

949 290 100

aytoyebes@yebes.es

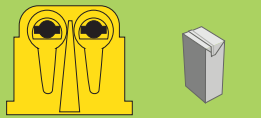
www.yebes.es



Ayuntamiento de  
Yebes

# YEBES-VALDELUZ LIMPIOS LUCEN MÁS

GUÍA DE USO DE LOS CONTENEDORES DE RECICLAJE,  
SANECANES E INFORMACIÓN DE RECOGIDA DE ENSERES Y  
RESÍDUOS SÓLIDOS URBANOS



## Envases

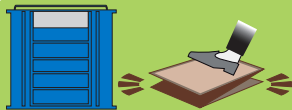
Envases plásticos de agua, yogurt, aceite, productos de limpieza, bolsas de plástico, envoltorios, envases metálicos de latas de conserva, aerosoles, de refresco, envases de tetrabrik, bolsas de red de naranjas, patatas, cebollas, tapas metálicas de envases y botellas.

Usar bolsas adecuadas para introducirlas en la boca del contenedor. No dejar los envases fuera.

## No tirar

Papel de Aluminio, guantes de goma, sartenes, aparatos eléctricos, pañales desechables, juguetes de plástico.

Los envases se llevan a las plantas de selección de residuos, donde se separan los diferentes materiales mediante la combinación de técnicas ópticas, mecánicas y manuales. Los diversos materiales seleccionados son compactados, embalados y distribuidos a los centros de reciclaje.



## Papel-cartón

Cajas de cartón: zapatos, cereales, periódicos, revistas, papeles, publicidad, bolsas de papel, sobres.

Aplastar bien los cartones para introducirlos en el contenedor. No dejarlos fuera.

## No tirar

Envases de tetrabrik.

El papel y el cartón se llevan a las plantas de reciclaje, donde se convierten en grandes balas de papel triturado. Se ponen en remojo para obtener pasta de papel, que se cuele para filtrar sus materiales férricos. La pasta resultante se seca, se plancha y se enrolla en bobinas, que se distribuyen a las fábricas papeleras, para hacer nuevas cajas, papel de embalaje, objetos de papelería, etc



## Vidrio

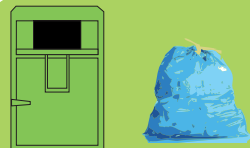
Botellas, botes, vasos y vajillas de vidrio.

Solo vidrio. Evitar los tapones de plástico o de metal.

## No tirar

Vajillas de Porcelana, espejos, cristal de una ventana.

El vidrio recogido selectivamente se lleva a la planta de reciclaje, donde se limpia, se extraen los materiales férricos con unos imanes y se tritura hasta convertirlo en polvo (vidrio seleccionado, limpio y molido), lo que permite fabricar envases de vidrio exactamente iguales que los originales para hacer botellas, botes, bombillas, etc.



## Ropa-textiles

Trapos, telas, sábanas, mantas, zapatos, bolsos, cinturones y otros complementos.

Bolsas bien cerradas para evitar ropa suelta. No dejarlas fuera.

## No tirar

Alfombras y moquetas.

Deposita la ropa que ya no quieres en uno de los contenedores. La ropa se envía a las plantas de reciclaje donde, mediante un proceso de selección óptimo, se distribuye a distintos destinos; tiendas de ropa de segunda mano, comerciantes locales de África para reactivar la economía local y la ropa muy desgastada se destina a reciclado.



## Aceite usado

Aceite vegetal doméstico usado. Utilizar siempre botellas de plástico bien cerradas y evitar emplear envases de productos nocivos como lejía, amoníaco o detergentes.

No depositar aceite industrial de origen mineral.

## Uso

No usar botellas de cristal, nunca verter el aceite directamente.

El aceite doméstico usado se puede reciclar y es una acción sencilla que favorece al medio ambiente por partida doble. Además de evitar que contamine ríos, suelos o perjudique las tuberías, se aprovecha para crear diversos productos ecológicos, como biodiésel o jabones. El aceite usado es altamente contaminante, 1 litro de aceite contamina 1000 litros de agua.



## Resto

Todo lo que no se pueda reciclar y todos aquellos residuos que no sean envases, o que no tengan un sistema específico de recogida en el municipio deberán depositarse en este contenedor.

Procurar dejar el contenedor cerrado. No dejar las bolsas fuera.

## Usar

Bolsas adecuadas y bien cerradas para evitar malos olores.

Dependiendo de si existen separación entre la basura orgánica y resto de basura, la orgánica se dedica al compostaje, creación de abonos. El resto se recicla parcialmente o se incinera o se vierte de manera controlada.

# Sanecanes



## Sanecan

Prevención, respeto, economía y salud, cuatro razones para concienciar a la población en general y en especial a los reticentes de recoger los excrementos, la necesidad de mantener nuestro municipio limpio para salvaguardar nuestra salud y la de nuestras mascotas.

## Usar

Bolsas fotodegradables realizadas con materiales reciclados que proporciona el Ayuntamiento.

El contenedor Sanecan para la recogida de excrementos caninos es un sistema de carácter participativo; concebido para contribuir a la mejora del entorno urbano, preservar el aspecto estético de calles y aceras, y simplificar las tareas de limpieza viaria. Fabricados en metal o polietileno y fácilmente adaptables a cualquier entorno urbano.